

Sencilla y efectiva, apunte y dispare



Negro



Plateado

FINEPIX C20
12 MEGA PIXELS

FINEPIX C20
12 MEGA PIXELS



Dorso

C20: 12 Megapíxeles
C10: 10 Megapíxeles

Objetivo zoom Fujinon **3x**

LCD de **2,4 pulg.**



Pilas
AA



1600
ISO



SR AUTO
Reconocimiento Automático de Escena



Detección de Rostros



Estabilización Digital de Imagen



Sonreír y Disparar



Detección de Párpado



i-flash



Luz Natural y con Flash



PANORAMA
Panorámica en Movimiento



Asistente de Foto Álbum



Búsqueda de Imágenes



Carga a Internet



Alimentada por pilas AA

Las FinePix C20/C10 se alimentan de 4 pilas de tamaño AA que se pueden adquirir en comercios de todo el mundo, por lo que no hay que preocuparse en caso de olvidarse el cargador o de agotarse las pilas.

12/10 Megapíxeles

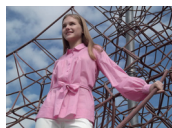
La resolución de 12/10 megapíxeles permite captar cada detalle para ofrecer imágenes nítidas y bien definidas en colores vivos.

Objetivo zoom Fujinon 3x

La tecnologías de los objetivos Fujinon, célebres en todo el mundo y utilizados en los satélites espaciales, en la televisión y en el cine, en los sistemas de seguridad y en las cámaras compactas, dan lugar a un excelente zoom óptico gran angular 3x.



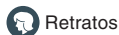
1x



Zoom óptico 3x

SR AUTO Reconocimiento Automático de Escena

Se detecta automáticamente el tipo de escena y se selecciona el ajuste apropiado: Retratos, Paisajes, Escenas nocturnas, Retratos por la noche y Retratos a contraluz.



Retratos



Paisajes



Escenas nocturnas



Retratos por la noche



Retratos a contraluz



☞ PANORAMA Modo Panorámica en Movimiento

La cámara une automáticamente tres tomas consecutivas para crear una impresionante imagen panorámica y la guarda en la tarjeta de memoria.

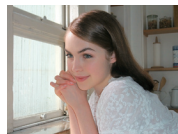


⚡ Luz Natural & con Flash

Si no puede decidir si debe emplear el flash o no, puede utilizar el modo Luz Natural & con Flash. En este modo, la cámara toma dos fotos en rápida sucesión, una con flash y otra sin, para que pueda elegir y guardar la que más le guste.



Luz natural (flash desactivado)



Con flash

😊 Sonreír y Disparar

El modo "Sonreír y Disparar" activa automáticamente el disparador y toma la fotografía sólo cuando la cámara haya detectado una sonrisa.



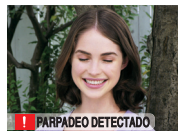
Cámara digital convencional



FinePix C20/C10

😊 Detección de Parpadeo

La cámara avisa si las personas que aparecen en la foto parpadean, reduciendo así el número de fotos estropeadas por esta causa.



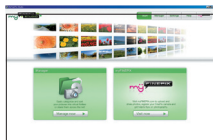
Oportunidad perdida



FinePix C20/C10

🌐 Carga de imágenes a Internet

Con la cámara conectada a un ordenador, las imágenes marcadas pueden subirse al sitio web designado, sin perder tiempo procesando y seleccionando las fotos en un ordenador.



* Requiere la instalación de MyFinePix Studio

📖 Asistente de Foto Álbum

Con la función de Asistente de Foto Álbum, se puede crear fácilmente un álbum fotográfico clasificando y etiquetando las imágenes.

- 1] Seleccionar las imágenes
- 2] Comprobar las imágenes en la pantalla LCD
- 3] Crear un Foto Álbum en la tienda

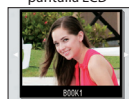
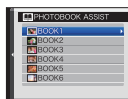


Imagen representada

CARACTERÍSTICAS TÉCNICAS

Número de píxeles efectivos ¹⁾	C20: 12 millones de píxeles / C10: 10 millones de píxeles	
Sensor CCD	CCD de píxel cuadrado de 1/2,3 de pulgada con filtro de colores primarios	
Soporte de almacenamiento	Tarjeta de memoria SD / SDHC	
Formato de archivo	Fotografía: JPEG (Exif Ver. 2.3 ²⁾) / (Compatible con la norma de diseño para sistema de archivo de cámara / compatible con DPOF)	
Número de píxeles grabados	C20: L: <4:3> 4.000 × 3.000 <3:2> 4.000 × 2.666 <16:9> 4.000 × 2.248 M: <4:3> 2.816 × 2.112 S: <4:3> 2.048 × 1.536 C10: L: <4:3> 3.664 × 2.748 <3:2> 3.664 × 2.442 <16:9> 3.664 × 2.062 M: <4:3> 2.592 × 1.944 S: <4:3> 1.600 × 1.200	
Objetivo	Zoom óptico Fujinon 3x	
Longitud focal del objetivo	f = 6,8 - 20,4 mm, equivalente a 38 - 114 mm en una cámara de 35 mm	
Zoom digital	C20: aprox. 6,3 × (hasta 18,9 × con zoom óptico 3x) / C10: aprox. 5,7 × (hasta 17,1 × con zoom óptico 3x)	
Abertura	F3,9 (gran angular) / F5,9 (teleobjetivo)	
Distancia de enfoque (desde la superficie del objetivo)	Normal: gran angular: aprox. 60 cm a infinito Macro: gran angular: aprox. 10 cm - 70 cm	Teleobjetivo: aprox. 60 cm a infinito Teleobjetivo: aprox. 60 cm - 100 cm
Sensibilidad	Auto / Equivalente a 100 / 200 / 400 / 800 / 1600 ISO (Salida Estándar de Sensibilidad)	
Modos de disparo	SR AUTO, AUTO, P, Video, Luz natural & con Flash, Luz natural, Retratos, Sonreír y Disparar, Paisajes, Panorámica en Movimiento, Deportes, Escenas nocturnas, Escenas nocturnas (trípode), Atardecer, Nieve, Playa, Flores.	
Velocidad de obturación	(Modo Auto) 1/4 de seg. a 1/2000 de seg. (Todos los demás modos) 4 seg. a 1/2000 de seg.	
Pantalla LCD	2,4 pulgadas, aprox. 110.000 puntos, cobertura aproximada del 96%	
Grabación vídeo	640 × 480 píxeles / 320 × 240 píxeles (30 fotogramas/seg.) con sonido monoaural. No se oye el sonido durante la reproducción de vídeo en la cámara. Puede utilizarse la función zoom. (No se grabarán sonidos durante la operación del zoom óptico).	
Fuente de alimentación ³⁾	2 pilas alcalinas tipo AA (incluidas), 2 pilas Ni-MH recargables (se venden por separado)	
Dimensiones	91,3 (ancho) × 59,0 (alto) × 32,1 (fondo) mm	
Peso	Aprox. 100 g (excluyendo accesorios, pila y tarjeta de memoria)	

¹⁾ Número de píxeles efectivos: El número de píxeles del sensor de imagen que reciben la luz que entra a través del objetivo óptico y que se reflejan efectivamente en los datos de salida finales de la fotografía.

²⁾ Exif 2.3 es un formato de archivo de cámara digital recientemente revisado que contiene diversos datos de la toma fotográfica para obtener una impresión óptima de la imagen.

³⁾ Las pilas manganésicas secas, de níquel cadmio y de litio de tipo AA no pueden ser utilizadas con este producto.

La información contenida en este folleto corresponde con los datos facilitados oficialmente por FUJIFILM Corporation, salvo error en el proceso de producción del mismo.

Las características técnicas están sujetas a posibles cambios sin previo aviso.
Todas las fotos de muestra son imágenes simuladas.