

Elige tu color

Seis colores diferentes en un diseño elegante y estilizado.



Otras funciones

SR AUTO con eliminación automática de ojos rojos

Reconoce automáticamente diferentes escenas habitualmente fotografiadas y optimiza los ajustes de la cámara para asegurar excelentes resultados.



Estabilización digital de imagen

Reduce el desenfoque de la imagen causado por la repetición excesiva de la mano o por el movimiento de los sujetos para producir imágenes de gran nitidez y definición.

Tocar y Seguir

Enfoca con un solo toque a los sujetos en movimiento y los mantiene situados dentro del fotograma.

Fotos y vídeo clips compatibles con HDTV

Capaz de registrar tanto imágenes como vídeo clips en formato 16:9 de alta definición, la cámara permite disfrutar en HDTV de imágenes de asombrosa calidad en alta definición.



Reproducción de imágenes favoritas

Clasifica las imágenes por estrellas y selecciónalas con rapidez y facilidad según los siguientes criterios.



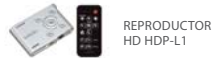
Luz Natural & con Flash

En este modo, la cámara toma dos fotos en rápida sucesión, una con flash y otra sin, para que puedas elegir y guardar la que más te guste.

Asistente para Foto Álbumes

Las nuevas clasificaciones de "Favoritas" facilitan aún más la preselección de imágenes para incluirlas en Foto Álbumes, lo que permite ahorrar tiempo en el quiosco fotográfico o en el ordenador de casa.

Kit de conexión HDTV opcional



El kit de conexión HD (se vende por separado) contiene un lector de tarjetas HD y un mando a distancia, lo que facilita la visualización de fotografías y vídeos en un televisor de alta definición (HDTV)*.

* Requiere el reproductor HDP-L1 opcional que se vende por separado.

CARACTERÍSTICAS TÉCNICAS

Número de píxeles efectivos* 1	14,2 millones de píxeles
Sensor CCD	CCD de 1/2,3 pulgadas con filtro de colores primarios
Soporte de almacenamiento	Memoria interna (aprox. 38 MB) / tarjeta de memoria SD / tarjeta de memoria SDHC / tarjeta de memoria SDXC* 2</td
Formato de archivos	Fotografía: JPEG (Exif Ver. 2.3*) / Vídeo: AVI (Motion JPEG) con sonido / Audio: formato WAVE, sonido monoaural (compatible con la norma de diseño para sistema de archivo de cámara)
Número de píxeles grabados	L: 4:3 (4.320 x 3.240) / 16:9 (4.320 x 2.432) M: 4:3 (3.072 x 2.304) / 16:9 (3.072 x 1.728) S: 4:3 (2.048 x 1.536) / 16:9 (1.920 x 1.080)
Objetivo	Objetivo zoom óptico Fujinon 5x, F3,9 (Gran angular) - F4,9 (Teleobjetivo)
Longitud focal del objetivo	f=5,0 - 25,0 mm, equivalente a 28 - 140 mm en una cámara de 35 mm
Zoom digital	Aprox. 6,8 (hasta aprox. 34x, con zoom óptico 5x)
Apertura	Gran angular: F3,9 / F6,2 / Teleobjetivo: F4,9 / F8,0
Distancia de enfoque (desde la superficie del objetivo)	Normal: gran angular: aprox. 60 cm a infinito / Teleobjetivo: aprox. 1,0 m a infinito Macro: gran angular: aprox. 9 cm - 80 cm / Teleobjetivo: aprox. 40 cm - 80 cm
Sensibilidad	Auto / Equivalente a ISO 100 / 200 / 400 / 800 / 1600 / 3200 (Sensibilidad de salida estándar)
Modos de disparo	Retratos, Realce retratos, Paisajes, Deportes, Escenas nocturnas, Escenas nocturnas (trípode), Atardecer, Nieve, Playa, Fiestas, Flores, Texto
Velocidad del obturador	(Modo Auto) de 1/4 seg. a 1/2000 de seg. (Todos los demás modos) 4 seg. a 1/2000 de seg.
Monitor LCD	Pantalla LCD de color TFT de 3,0 pulgadas, aprox. 230.000 puntos, cobertura aproximada del 96%.
Grabación de vídeo	1280 x 720 píxeles / 640 x 480 píxeles (30 fotogramas por segundo) con sonido monoaural. * Puede utilizarse el zoom óptico.
Fuente de alimentación	Batería de ión-litio NP-45A (incluida)
Dimensiones	95,4 (ancho) x 56,9 (alto) x 20,1 (prof.) mm. (Profundidad mínima: 17,45 mm).
Peso	Aprox. 150 g (incluyendo accesorios, batería y tarjeta de memoria)

*1: Número de píxeles efectivos: el número de píxeles en el sensor de imagen que reciben la luz que entra a través del objetivo y que se reflejan efectivamente en los datos de salida finales de la fotografía.

*2: Visita el sitio web de Fujifilm para obtener información sobre la compatibilidad de las tarjetas de memoria.

*3: Exif 2.3 es un formato de archivo de cámara digital que contiene diversos datos de la exposición para obtener una impresión óptima de la imagen.

La información contenida en este folleto corresponde con los datos facilitados oficialmente por FUJIFILM Corporation, salvo error en el proceso de producción del mismo.

Microsoft, Windows y el logotipo de Windows son marcas comerciales o marcas registradas de Microsoft Corporation en los Estados Unidos y/o en otros países. Macintosh y Mac OS son marcas comerciales de Apple Computer, Inc., registradas en EE. UU. y en otros países. El logotipo SDXC es una marca comercial de SDXC, LLC. Todas las demás marcas comerciales pertenecen a sus respectivos propietarios.



Para obtener más información, visita nuestro sitio web:
<http://www.fujifilm.es>

Las características técnicas pueden sufrir cambios sin previo aviso.
Todas las fotos de muestra son imágenes simuladas.

FUJIFILM

FINEPIX Z90

Para compartir tu mundo sólo tienes que mover un dedo

14 Megapíxeles

Zoom óptico Fujinon 5x

Pantalla táctil de 3 pulgadas

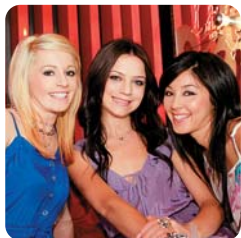


FinePix. More than you imagined.

FUJIFILM
FUJIFILM Corporation



Presume de estilo y diviértete con una sola pulsación.



Captando momentos para crear recuerdos

14 megapíxeles

La FinePix Z90 capta fotos y vídeo clips nítidos y de alta resolución, perfectos para ampliar o para visualizar en una pantalla de gran tamaño.

Zoom óptico Fujinon 5x + Gran angular de 28mm*

El objetivo zoom óptico Fujinon 5x de alta calidad ofrece resultados perfectos a través de todo el rango del zoom. Y con la perspectiva gran angular de 28mm, nadie tendrá que quedarse fuera de la foto. *Equivalente en 35mm

Tocar y Disparar

¡Olvídate de ir buscando el botón de disparo! Basta con tocar la pantalla LCD para enfocar y captar las imágenes en un instante.

Modo Panorámica en Movimiento

La FinePix Z90 une automáticamente tres tomas consecutivas y asegura la alineación correcta de las mismas mediante unas sencillas instrucciones que aparecen en el fotograma. La imagen restante se guarda en la tarjeta de memoria como una impresionante imagen panorámica.



Cámara digital convencional (35mm)



FinePix Z90 (28mm)

¡Todos caben en la foto!



Busca y comparte tus fotos

Pantalla táctil de 3 pulgadas

La luminosa pantalla táctil de 3 pulgadas permite encuadrar y visualizar las fotos con facilidad, además de darte espacio para reproducir las imágenes y disfrutar de las funciones de búsqueda.

Interfaz GUI de doble dirección

La FinePix Z90 cambia automáticamente la orientación de paisajes y retratos al girarse la cámara.

Fácil manejo con un solo botón

Al lado de la pantalla LCD encontrarás un solo botón que te permite cambiar entre los modos de disparo y de visualización. Todas las demás funciones son controladas mediante iconos que se muestran en la interfaz de la luminosa pantalla táctil.



GUI de doble dirección

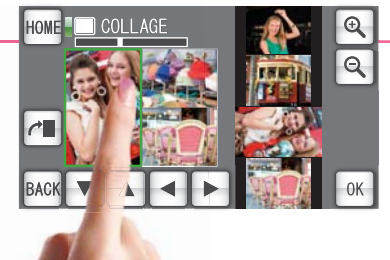
Edición en la cámara de imágenes y vídeo

Edición de imágenes

Un software incorporado te permite editar y procesar las fotos en la pantalla. Además de las funciones de recuadro y de ajuste de la luminosidad, también se pueden crear bonitos mosaicos e imágenes de tipo collage.

Edición de vídeo

Las secuencias de vídeo se pueden editar en la misma pantalla LCD de la cámara. El software Movie Edit, incorporado en la cámara, permite cortar y empalmar las secuencias sólo tocando con el dedo.



Actualización de redes sociales

Carga de archivos a YouTube™/FACEBOOK

Sólo hay que marcar en la misma cámara las fotos y los vídeo clips que quieras subir a YouTube™ o FACEBOOK y cuando la cámara se conecte a un ordenador a través de MyFinePix Studio* todos los datos se subirán automáticamente al sitio elegido. *Incluido con la cámara

